

# ระบบการตรวจสอบและรับรอง ในประเทศไทย

**นายญาณพัฒน์ อุทองทรัพย์**

**ผู้อำนวยการ**

**สำนักงานคณะกรรมการแห่งชาติ  
ว่าด้วยการรับรองระบบงาน**

# โครงสร้างระบบการมาตรฐานช่วยส่งเสริมการพัฒนาอย่างยั่งยืน





# โครงสร้างการมาตรฐานของประเทศไทย

## การกำหนดมาตรฐาน

**สมอ.**

อุตสาหกรรม/  
ระบบการจัดการ

**มกอช.**

เกษตร/อาหาร

**อื่น ๆ**

## การตรวจสอบและรับรอง

### การรับรองระบบงาน (Accreditation)

**สรบ.**

- CB
  - IB
  - LAB
- ทดสอบ  
&  
สอบเทียบ

สำนักงานมาตรฐาน  
สินค้าเกษตรและ  
อาหารแห่งชาติ  
**(มกอช.)**

- CB เกษตรอินทรีย์
- CB GMP/HACCP  
FSMS

กรม  
วิทยาศาสตร์  
การแพทย์  
กระทรวง  
สาธารณสุข

- LAB ทดสอบ  
ทางการแพทย์

กรม  
วิทยาศาสตร์  
บริการ  
กระทรวง  
วิทย์

- LAB ทดสอบ

## มาตรวิทยา

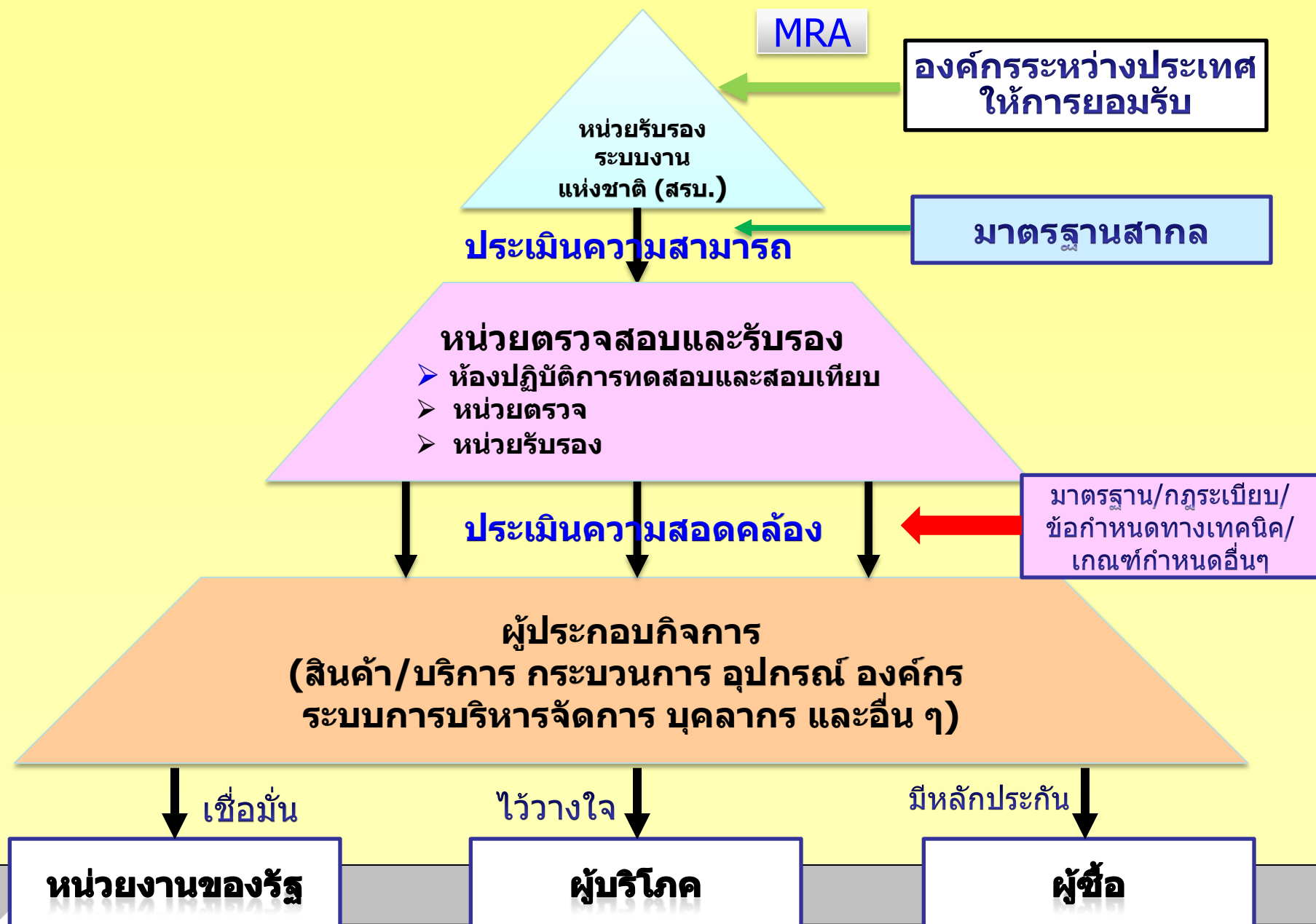
สถาบัน  
มาตรวิทยา  
แห่งชาติ

(วิทยาศาสตร์)

กระทรวง  
พาณิชย์

(กฎหมาย)

# โครงสร้างระบบการตรวจสอบและรับรองที่เป็นสากล





# หลักการและเหตุผลในการตรา พ.ร.บ. การมาตรฐานแห่งชาติ พ.ศ.2551

## การมาตรฐานของประเทศ

- ❑ ดำเนินการโดยภาครัฐหลายแห่ง  
ขาดเอกภาพ
- ❑ ไม่มีกฎหมายควบคุมผู้ประกอบการ  
ตรวจสอบและรับรอง

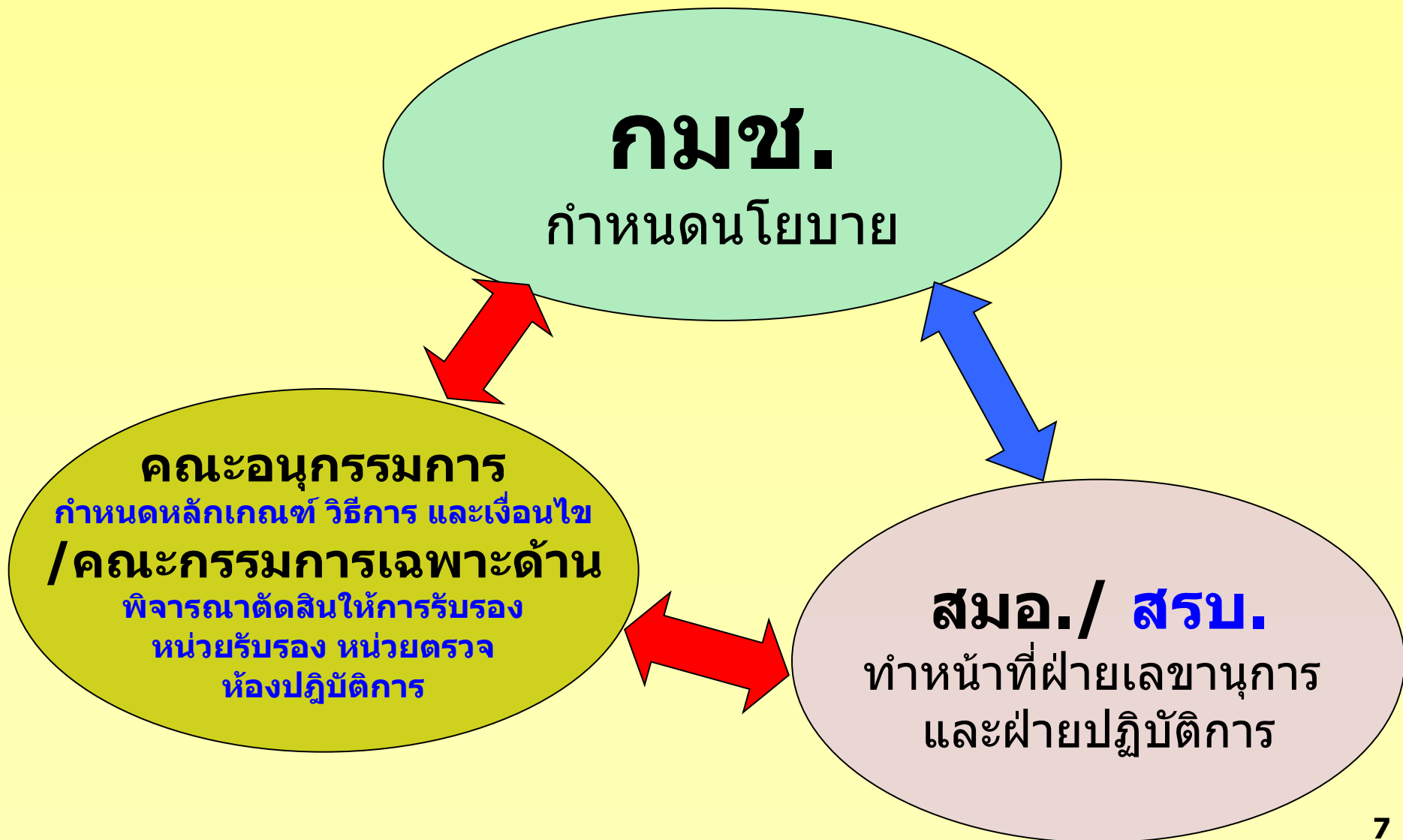


# วัตถุประสงค์ในการตรา พ.ร.บ.

- ❑ กำหนดนโยบาย กำกับดูแล และประสานงานการมาตรฐานของประเทศ
  - ❖ ให้เกิดเอกภาพ
  - ❖ มีประสิทธิภาพ
  - ❖ สอดคล้องกับสถานการณ์การค้าระหว่างประเทศ
- ❑ กำกับดูแลผู้ประกอบการตรวจสอบและรับรอง



# กระบวนการดำเนินงาน





# คณะกรรมการการมาตรฐานแห่งชาติ (กมช.)



**ปลัดกระทรวง :**

การท่องเที่ยวฯ เกษตรฯ พาณิชยกรรม  
วิทยาศาสตร์ฯ สาธารณสุข อุตสาหกรรม

**ประธานสภาหรือผู้แทน :** อุตสาหกรรมฯ หอการค้าฯ อุตสาหกรรมท่องเที่ยวฯ

**นายกสภาวิศวกรหรือผู้แทน**

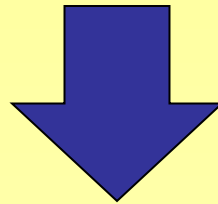
**ผู้ทรงคุณวุฒิด้านการมาตรฐานซึ่งคณะรัฐมนตรีแต่งตั้งอีกไม่เกิน 7 คน**



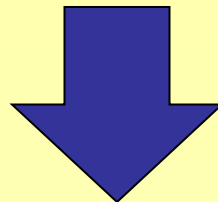


# พระราชบัญญัติการมาตรฐานแห่งชาติพ.ศ.2551

คณะกรรมการการมาตรฐานแห่งชาติ (กมช.)



นโยบายการมาตรฐานแห่งชาติ



ยุทธศาสตร์การมาตรฐานแห่งชาติ

# รูปแบบเครือข่ายระบบการมาตรฐานแห่งชาติ

นโยบาย

กำกับดูแล

สนับสนุน

คณะกรรมการมาตรฐานแห่งชาติ

การกำหนดมาตรฐาน      การตรวจสอบและรับรอง      มาตรวิทยา

กระทรวงเกษตรฯ

กระทรวงสาธารณสุข

กระทรวงอุตสาหกรรม

กระทรวงคมนาคม

กระทรวงอื่นๆ

กระทรวงวิทยาศาสตร์และเทคโนโลยี

กระทรวงพาณิชย์

กำหนดมาตรฐาน (Standards Development)

ตรวจสอบและรับรอง (Conformity Assessment)

มาตรวิทยา (Metrology)

หน่วยบริการรูปแบบพิเศษ/สถาบันเฉพาะทาง/องค์การมหาชน/องค์กรเอกชน

องค์การระหว่างประเทศ / ประเทศคู่ค้า

# คณะกรรมการการมาตรฐานแห่งชาติ

สำนักงานเลขานุการ และ  
ปฏิบัติการ (สมอ.)

กำหนดหลักเกณฑ์  
วิธีการ และเงื่อนไข  
ในการออกใบรับรอง/  
ใบอนุญาต

คณะกรรมการ  
พิจารณาหลักเกณฑ์  
วิธีการ และเงื่อนไข

ดำเนินการ  
เปรียบเทียบปรับ

คณะกรรมการ  
เปรียบเทียบ

ให้คำปรึกษา  
ด้านกฎหมาย

คณะกรรมการ  
กฎหมาย

เสนอแนะนโยบาย  
และประสานเพื่อ  
การยอมรับในและ  
ระหว่างประเทศ  
(OECD-GLP)

คณะกรรมการ  
ระบบการรับรอง  
หลักปฏิบัติที่ดีของ  
ห้องปฏิบัติการ

ผลักดันการนำ  
แผนปฏิบัติการไปปฏิบัติ

คณะกรรมการ  
ขับเคลื่อนยุทธศาสตร์  
การมาตรฐานแห่งชาติ

คณะกรรมการเฉพาะด้าน  
กำหนดมาตรฐาน  
การตรวจสอบและรับรอง

กำหนด ยกเลิก แก้ไข  
มาตรฐานฯ

คณะกรรมการเฉพาะด้าน  
การรับรองหน่วยรับรอง  
และหน่วยตรวจ

พิจารณา  
• ให้การรับรอง CB, IB  
• อัตราค่าบริการ

คณะกรรมการเฉพาะด้าน  
การรับรอง  
ห้องปฏิบัติการ

พิจารณา  
• ให้การรับรอง LAB  
• อัตราค่าบริการ

หน่วยงานที่รับผิดชอบ  
วศ. วพ. มกอช.

รับรองหน่วยรับรอง  
ห้องปฏิบัติการ





# ความเทียบเท่าทางเทคนิค

## ข้อตกลงการยอมรับร่วมพหุภาคี - MRA

### หน่วยตรวจสอบ และรับรอง

### Object

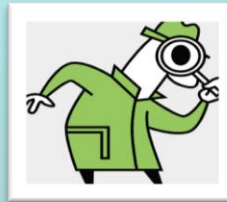
ระดับ  
ระหว่างประเทศ



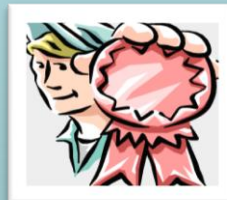
ระดับ  
ภูมิภาค



Lab



Inspection  
bodies



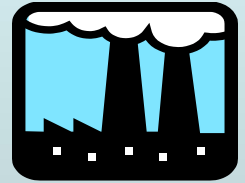
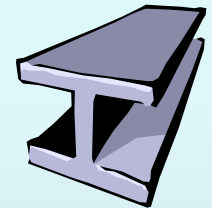
Certification  
bodies

Test  
calibrate

Inspect

Certify

- PRODUCT
- QMS, EMS
- OH&S
- HACCP
- PERSON



Peer  
Evaluation

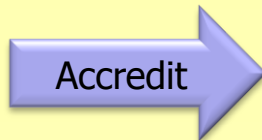


MLA/MRA

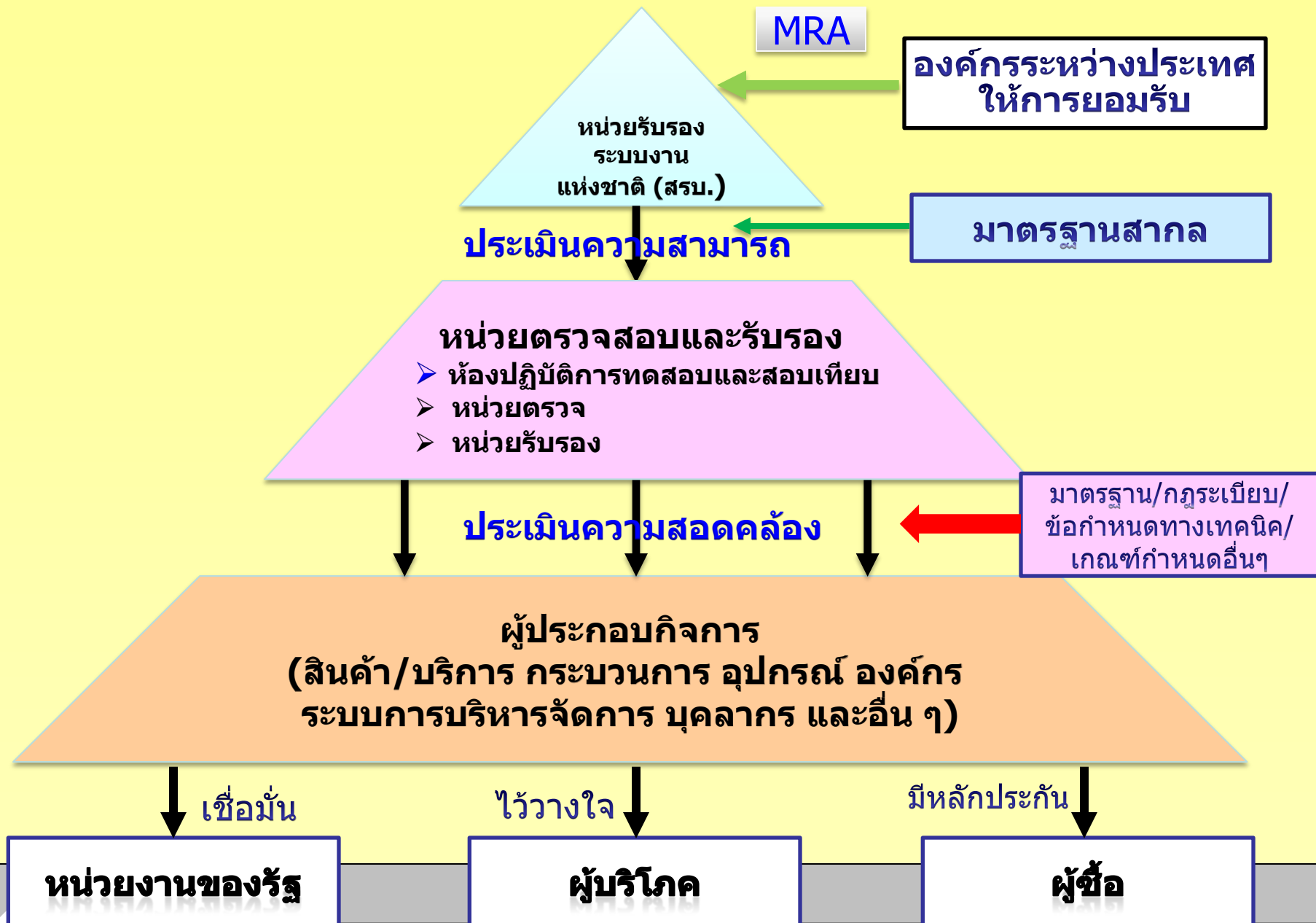


Accreditation  
body

Accredit







# โครงสร้างระบบการตรวจสอบและรับรองที่เป็นสากล





# International and Regional Accreditation

Logo	Name	Accreditation
	International Accreditation Forum	Certification Bodies
	International Laboratory Cooperation	Laboratories & Inspection Bodies
	Pacific Accreditation Cooperation	Certification Bodies
	Asia Pacific Laboratory Accreditation Cooperation	Laboratories & Inspection Bodies



# ความตกลงเพื่อการยอมรับร่วม

## Multilateral Recognition Arrangement

สาขา หน่วยรับรอง	Pacific Accreditation Cooperation (PAC)	International Accreditation Forum (IAF)	
QMS	24 สิงหาคม 2543	10 พฤศจิกายน 2543	สรบ. ในนาม NSC
EMS	27 พฤศจิกายน 2546	9 ตุลาคม 2547	สรบ. ในนาม NSC
Product	17 มิถุนายน 2553	30 September 2010	สรบ.&มกอช. ในนาม NSC

สาขา	Asia Pacific Laboratory Accreditation Cooperation : (APLAC)	International Laboratory Accreditation Cooperation : (ILAC)	
Testing and Calibration Laboratory	25 ตุลาคม 2544	3 พฤศจิกายน 2544	สรบ. ในนาม NSC
Inspection	9 ธันวาคม 2552	24 ตุลาคม 2555	สรบ. ในนาม NSC



# Definition : ISO/IEC 17000

## Accreditation

- ❑ **Third-party** attestation related to a **conformity assessment body** (Lab CB IB) conveying formal demonstration of its competence to carry out specific conformity assessment tasks
- ❑ การยอมรับอย่างเป็นทางการโดยบุคคลที่สาม ว่า ห้องปฏิบัติการ หน่วยรับรอง หน่วยตรวจ มี ความสามารถ ในการทำงานทดสอบ สอบเทียบ รับรอง ตรวจ นั้นๆ





# รายชื่อมาตรฐานและแนวทาง (Guide) ของ CASCO

สาขา	เลขมาตรฐาน	ชื่อมาตรฐาน
Accreditation	ISO/IEC <b>17011:2004</b>	Conformity assessment – General requirements for accreditation bodies accrediting conformity assessment bodies
Testing/calibration	ISO/IEC <b>17025:2005</b>	General requirements for the competence of testing and calibration laboratories
	ISO/IEC <b>17043:2010</b>	Conformity assessment – General requirements for proficiency testing
Product certification	ISO/IEC <b>17065:2012</b>	Conformity assessment – Requirements for certification bodies certifying products, processes and services
Inspection	ISO/IEC <b>17020:2012</b>	Conformity assessment – Requirements for the operation of various type of bodies performing inspection
System certification	ISO/IEC <b>17021:2011</b>	Conformity assessment – General requirements for bodies providing audit and certification of management systems
Certification of persons	ISO/IEC <b>17024:2011</b>	Conformity assessment – General requirements for bodies operating certifications of persons



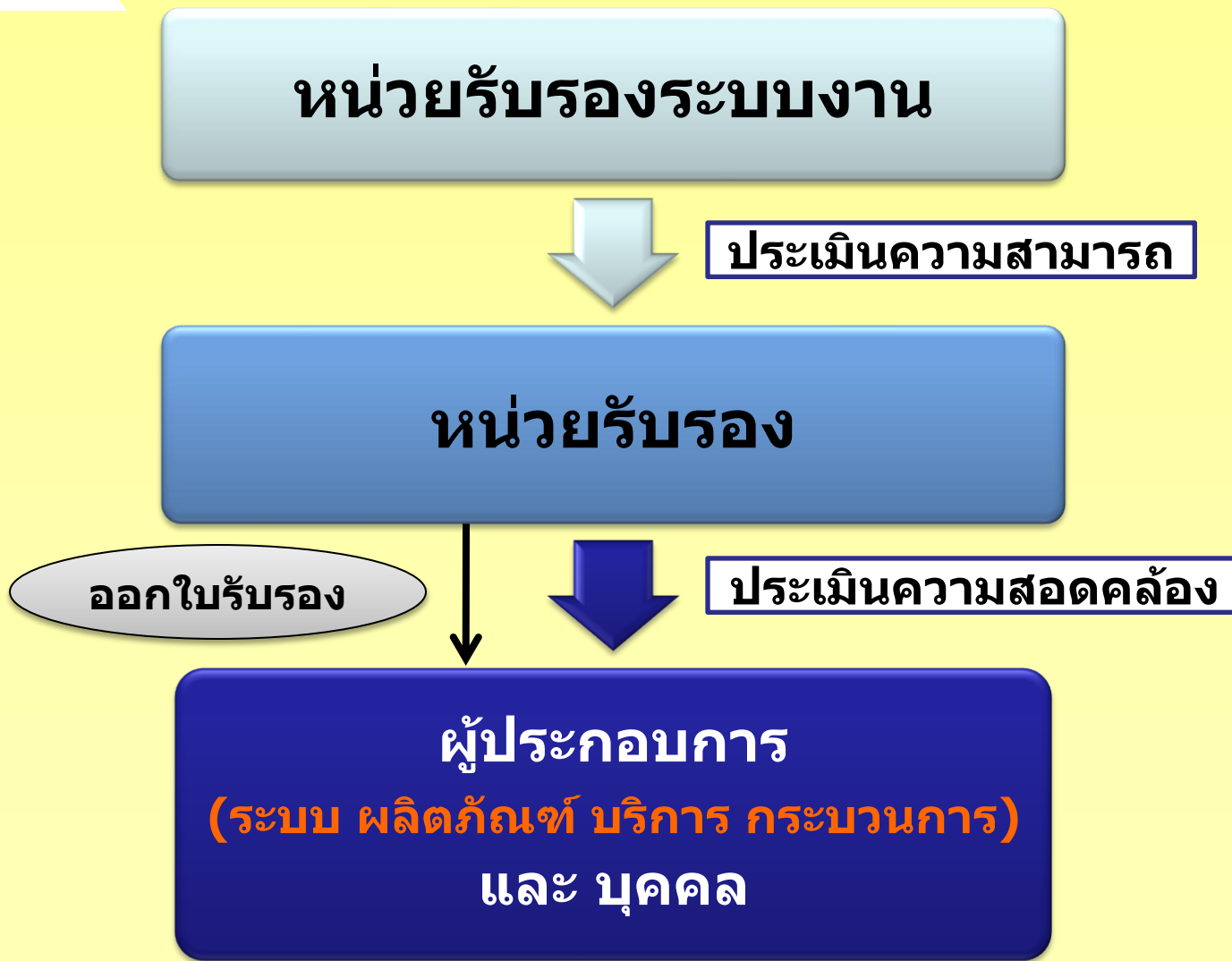
# Definition : ISO/IEC 17000

## Certification

- ❑ **Third-party** attestation related to product processes systems or persons
- ❑ การรับรองโดยบุคคลที่สาม ที่เกี่ยวข้องกับผลิตภัณฑ์ กระบวนการ ระบบ หรือ บุคคล



# การรับรองระบบงานหน่วยรับรอง





# การรับรองระบบงานหน่วยรับรอง

สาขา	มาตรฐานที่หน่วยรับรอง ใช้รับรองผู้ประกอบการ
❖ ระบบการบริหารงานคุณภาพ (QMS)	ISO 9001
❖ ระบบการจัดการสิ่งแวดล้อม (EMS)	ISO 14001
❖ ระบบการจัดการอาชีวอนามัย และความปลอดภัย (OH&S)	มอก. 18001
❖ ระบบการวิเคราะห์อันตรายและ จุดวิกฤตที่ต้องควบคุม (HACCP)	มอก. 7000
❖ ผลิตภัณฑ์ (ผลิตภัณฑ์ กระบวนการ บริการ)	รายละเอียด ppt ถัดไป
❖ การจดทะเบียนบุคลากร	รายละเอียด ppt ถัดไป



# การรับรองระบบงานหน่วยรับรองผลิตภัณฑ์

## ผลิตภัณฑ์ (ผลิตภัณฑ์ กระบวนการ บริการ)

## มาตรฐานที่หน่วยรับรองใช้รับรองผู้ประกอบการ

### คอมพิวเตอร์

- ส่วนบุคคล
- แม่ข่าย
- โน้ตบุ๊ก พกพา

### และส่วนประกอบเชิงหน้าที่

- หลอดฟลูออเรสเซนต์ ตู้เย็น บัลลัสต์ อิเล็กทรอนิกส์ เครื่องถ่ายเอกสาร
- สี สารซักฟอก ผลิตภัณฑ์ทำความสะอาดถ้วย ชาม สบู่ ผลิตภัณฑ์ทำความสะอาดพื้นผิว
- ฉนวนกันความร้อน
- เครื่องเขียน ผลิตภัณฑ์ลบคำผิด กระดาษบรรจุภัณฑ์ และกระดาษอนามัย กระดาษแปรรูป กระดาษถ่ายเอกสาร
- ก๊อกน้ำและอุปกรณ์ประหยัดน้ำ
- เครื่องเรือนเหล็ก
- ผลิตภัณฑ์ที่ทำจากไม้ยางพารา
- สถานีบริการน้ำมันเชื้อเพลิง
- รถยนต์นั่ง

การจัดการและให้คำปรึกษาด้านซอฟต์แวร์  
ผลิตภัณฑ์ที่รับรอง : กระบวนการบริหารจัดการด้านการพัฒนาซอฟต์แวร์

มอก. 1561 บริษัทเทคโนโลยีสารสนเทศ  
เฉพาะด้านความปลอดภัย : ข้อกำหนดทั่วไป  
มอก. 1956 บริษัทเทคโนโลยีสารสนเทศ :  
ขีดจำกัดสัญญาณรบกวนวิทยุ  
มอก.1448 ความเข้ากันได้ทางแม่เหล็กไฟฟ้า

ข้อกำหนดฉลากเขียวของแต่ละผลิตภัณฑ์

มาตรฐาน ISO/IEC 29110 part 4)



## การรับรองระบบงานหน่วยรับรองบุคลากร

<b>บุคลากร</b>	<b>มาตรฐานที่ใช้รับรองบุคลากร</b>
<b>Fire Risk Assessors</b>	<b>Fire Risk Assessors scheme document (FRACS)</b>
<b>Oil Firing Technicians (OFTEC)</b>	<b>To the criteria defined in OFTEC Scheme RCP 2 Document - Competence Criteria for Assessment in Oil Firing Installation, Commissioning and Service Work</b>
<b>Qualification and Certification of personnel engaged in non-destructive testing</b>	<b>EN 473: 2008 and ISO 9712: 2005</b>
<b>Personal Financial Planners</b>	<b>ISO 22222:2005 Personal Financial Planning - Requirements for Personal Financial Planners.</b>
<b>Manual stack emissions monitoring</b> •Technician Level 1 •Team Leader Level 2	<b>In accordance with Environment Agency MCERTS Personnel Competency Standard</b>
<b>Qualification and Certification of Welders for the welding processes</b>	<b>EN 287-1: 2011 for material groups 1 – 8 as defined in CR ISO 15608</b>



# การรับรองระบบงานหน่วยรับรองของ สรบ. ในอนาคต

ประเภทการรับรอง	สาขา
ระบบ	ระบบการรักษาความปลอดภัยด้านสารสนเทศ (ISMS)
	ระบบการจัดการพลังงาน (EnMS)
	ระบบการบริหารความต่อเนื่องทางธุรกิจ (BCMS)
	มาตรฐานแรงงานไทย ความรับผิดชอบต่อสังคมของธุรกิจไทย (TLS)
	ความใช้ได้และทวนสอบก๊าซเรือนกระจก (GHG)
ผลิตภัณฑ์	มาตรฐานสิ่งบ่งชี้ทางภูมิศาสตร์ (GI)
บุคคล	มาตรฐานคุณวุฒิวิชาชีพ



# Definition : ISO/IEC 17020

## Inspection

- Examination of a product design, product, service, process or plant, and determination of their conformity with specific requirements or, **on the basis of professional judgement, general requirements.**

Note 1 Inspection of processes includes personnel, facilities, technology and methodology

Note 2 The results of inspection may be used to support certification

- การตรวจสอบการออกแบบผลิตภัณฑ์ ผลิตภัณฑ์ การบริการ กระบวนการ หรือโรงงาน และการพิจารณาความเป็นไปตามข้อกำหนดเฉพาะ หรือ ข้อกำหนดทั่วไป (บนพื้นฐานการตัดสินใจโดยผู้มีประสบการณ์ในวิชาชีพที่เกี่ยวข้อง)

หมายเหตุ 1 การตรวจสอบกระบวนการจะรวมถึง บุคลากร สิ่งอำนวยความสะดวก

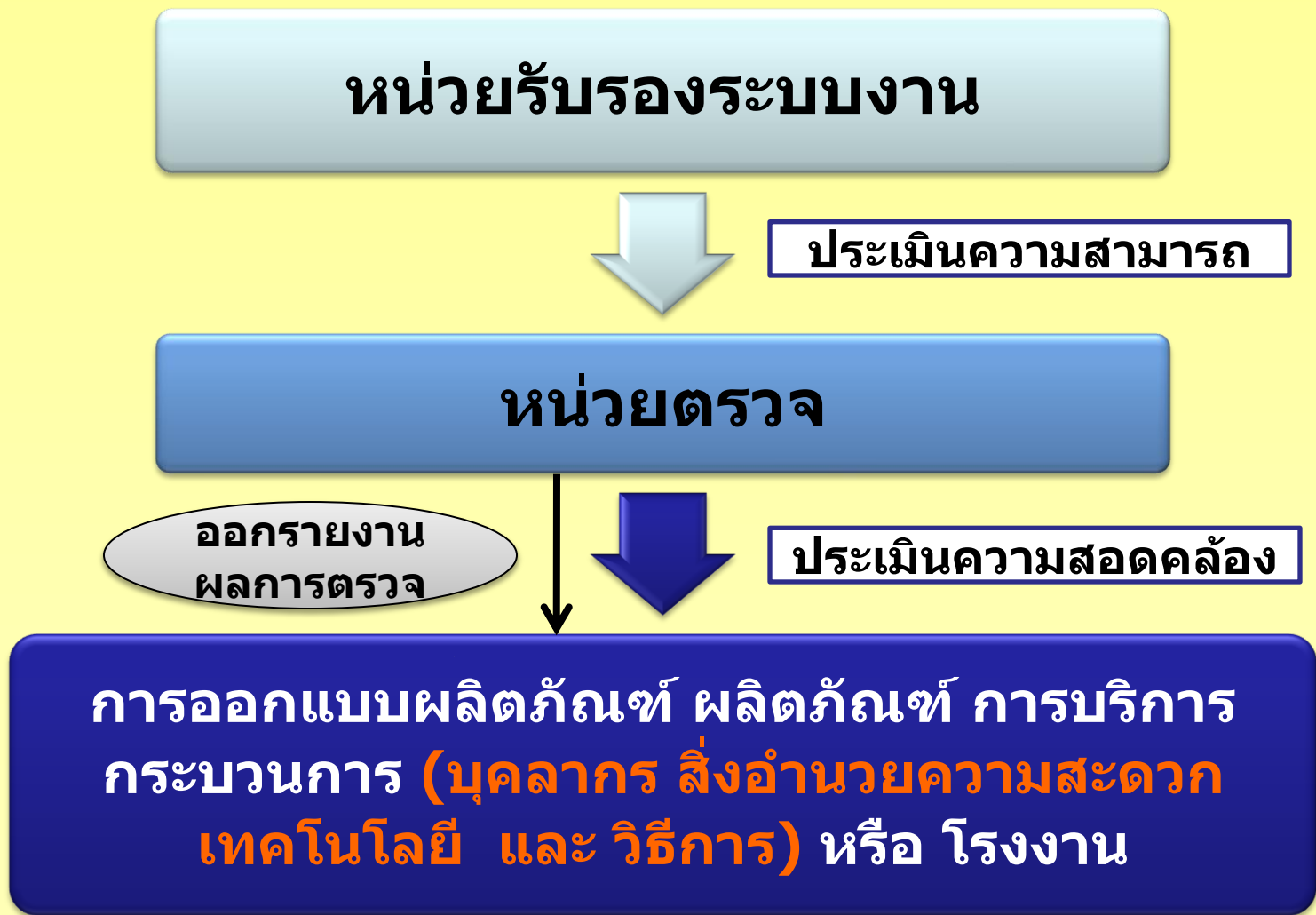
เทคโนโลยี และ วิธีการ

หมายเหตุ 2 ผลการตรวจอาจใช้เพื่อสนับสนุนการรับรอง





# การรับรองระบบงานหน่วยตรวจ





# การรับรองระบบงานหน่วยตรวจ

สาขาการตรวจ	ขอบข่ายการตรวจ	ข้อกำหนดที่ใช้
ผลิตภัณฑ์ภาชนะสำเร็จรูปสำหรับปรุงอาหารที่ทำด้วยเหล็กกล้าไร้สนิม อะลูมิเนียม และเหล็กกล้าเคลือบผิว	การตรวจก่อนการส่งมอบ (Pre-shipment inspection)	เอกสารวิธีการปฏิบัติงานของบริษัทหมายเลข WI-INSP-HL-009, WI-INSP-HL- 010 และข้อกำหนดของลูกค้า
สิ่งทอ: ผ้าทอ และ ผ้าถัก	การตรวจก่อนการส่งมอบ (Pre-shipment inspection)	เอกสารวิธีการปฏิบัติงานของบริษัทหมายเลข WI-INSP-SL-024, WI-INSP-SL-025, WI-INSP-SL-026 และข้อกำหนดของลูกค้า
เครื่องแต่งกาย : เสื้อผ้าสำเร็จรูป	การตรวจสายการผลิต (In-line process inspection) และก่อนการส่งมอบ (Pre-shipment inspection)	เอกสารวิธีการปฏิบัติงานของบริษัทหมายเลข WI-INSP-HL-004, WI-INSP-HL- 009, ICL-INSP-104 และข้อกำหนดของลูกค้า
ผลิตภัณฑ์สัตว์น้ำ	ตรวจสอบและรับรองกระบวนการแปรรูปสัตว์น้ำและคุณภาพ ผลิตภัณฑ์สัตว์น้ำเพื่อการส่งออก	สุขลักษณะในการผลิตผลิตภัณฑ์ประมง (Good Manufacturing Practice) และการจัดการระบบวิเคราะห์อันตรายและควบคุมจุดวิกฤติในการผลิตผลิตภัณฑ์ประมง (Hazard Analysis and Critical Control Point System) กรมประมง ฉบับปี พ.ศ.2547
การตรวจโรงงานเพื่อการรับรองคุณภาพผลิตภัณฑ์	การตรวจกระบวนการผลิตและควบคุมคุณภาพสำหรับผลิตภัณฑ์และชิ้นส่วนไฟฟ้าและอิเล็กทรอนิกส์	- ข้อกำหนดของ ETL : ETL Manual และ EI-WI6-001 และข้อกำหนดของลูกค้า - ข้อกำหนดของ S, GS, KETI, SASO, BEAB, KUCAS, IRAM และ S-Jet วิธีการปฏิบัติงาน EI-WI6-001 และข้อกำหนดของลูกค้า



# การรับรองระบบงานหน่วยตรวจ

สาขาการตรวจ	ขอบข่ายการตรวจ	ข้อกำหนดที่ใช้
เครื่องประดับอัญมณี : อัญมณีเทียม	การตรวจก่อนการส่งมอบ (Pre-shipment inspection)	ขั้นตอนของบริษัทฯ หมายเลข P-INSP-01 และ P-INSP-04 และข้อกำหนดของลูกค้า
เครื่องแต่งกาย : เสื้อผ้าสำเร็จรูป	การตรวจสายการผลิต (In-line process inspection) และก่อนการส่งมอบ	วิธีปฏิบัติงานของบริษัทฯ หมายเลข WT-OPS-01-1, WT-OPS-02-1 และข้อกำหนดของลูกค้า
ผลิตภัณฑ์ ดินเผาเคลือบ	การตรวจก่อนการส่งมอบ (Pre-shipment inspection)	วิธีปฏิบัติงานของบริษัทฯ หมายเลข P-INSP-WI-HL-120 และข้อกำหนดของลูกค้า
สินค้าเกษตร : ข้าวหอมมะลิไทย	การตรวจในขั้นตรวจปล่อย	ประกาศกระทรวงพาณิชย์ เรื่อง หลักเกณฑ์และวิธีการ การจัดทำมีการตรวจสอบมาตรฐานสินค้าและการตรวจสอบมาตรฐานสินค้าข้าวหอมมะลิไทย และขั้นตอนการดำเนินงานของบริษัทฯ หมายเลข SO-TH-[AGR]IN-002 และข้อกำหนดของลูกค้า
สิ่งแวดล้อม	การตรวจคุณภาพสิ่งแวดล้อม ภายในและภายนอกอาคาร	วิธีการปฏิบัติงานของบริษัทฯ หมายเลข PR-TH-[ENV]QU-021, 033 และ 037 ข้อกำหนดของลูกค้า กฎหมาย กฎและระเบียบต่างๆ ที่เกี่ยวข้อง
การขนส่งทางทะเล หลวงและชายฝั่งทะเล	การตรวจสอบน้ำหนักบรรทุกทุกของ สินค้าในเรือ (Draft Survey)	ขั้นตอนของบริษัทฯ หมายเลข PR-TH-[MINBKKOPS]QU-004 และคู่มือของบริษัทฯ เรื่อง Draft Survey Manual
สินค้าเทกอง (bulk cargo)	การตรวจสอบสภาพทั่วไปและการสุ่ม ตัวอย่างสินค้าเทกอง	ขั้นตอนของบริษัทฯ หมายเลข PR-TH-[MINBKKOPS]IN-011 และ PR-TH-[MINGEO]QU-001 ถึง PR-TH-[MINGEO]QU-005
ยานยนต์ : รถยนต์	การตรวจสอบสภาพทั่วไปก่อนการส่ง มอบ	ขั้นตอนของบริษัทฯ หมายเลข PR-TH-[AUT]QU-001 และ New Vehicle Receiving and Inspection Procedures Issued May 1, 1989 ของ Federal Chamber of Automotive Industries



# การรับรองระบบงานห้องปฏิบัติการ

หน่วยรับรองระบบงาน



ประเมินความสามารถ

ห้องปฏิบัติการ  
ทดสอบและสอบเทียบ



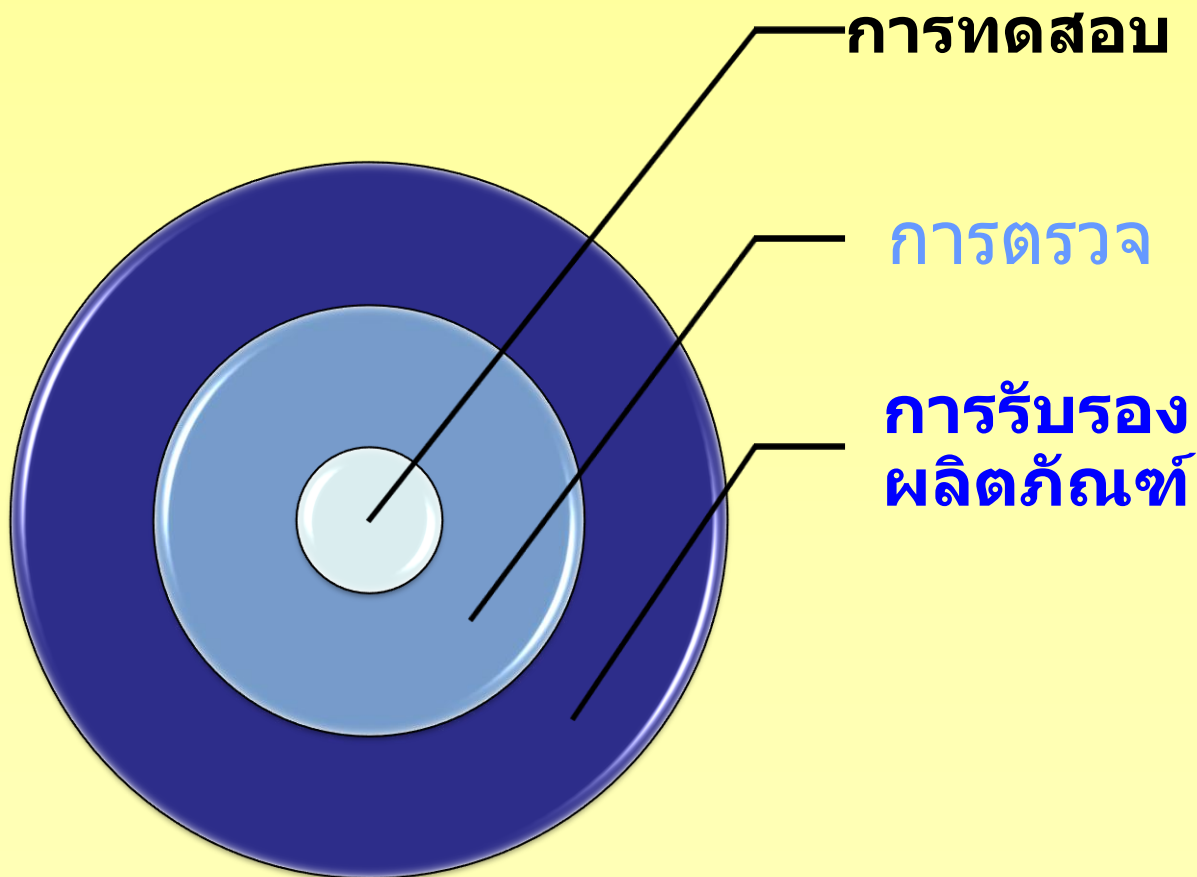
ออกรายงานผลการทดสอบ  
และสอบเทียบ

## ความแตกต่างระหว่าง การตรวจ การรับรองผลิตภัณฑ์ และ การทดสอบ

กิจกรรม	การตรวจ	การรับรองผลิตภัณฑ์	การทดสอบ
ธรรมชาติของการดำเนินงาน	<ul style="list-style-type: none"> <li>การตรวจผลิตภัณฑ์แต่ละชิ้น</li> <li>ไม่จำเป็นต้องดำเนินการโดยบุคคลที่สาม</li> <li>เป็นการพิจารณาความสอดคล้องโดยตรง</li> </ul>	<ul style="list-style-type: none"> <li>การรับรองอนุกรมของผลิตภัณฑ์</li> <li>ต้องดำเนินการโดยบุคคลที่สาม</li> <li>เป็นการพิจารณาความสอดคล้องทางอ้อม</li> </ul>	ไม่จำเป็นต้องดำเนินการโดยบุคคลที่สาม
การตัดสินใจ	ไม่จำเป็นต้องแยกระหว่างคนตัดสินใจและคนตรวจ	คนตัดสินใจต้องคนละคนกับผู้ประเมิน	รายงานผลการทดสอบตามข้อมูลที่รวบรวมได้
การออกใบอนุญาต/ใบรับรอง (licences)	<ul style="list-style-type: none"> <li>ออกรายงานผลการตรวจซึ่งระบุเกณฑ์กำหนดและผลการตัดสินใจอย่างชัดเจน</li> <li>ไม่มีการออกใบอนุญาต/ใบรับรอง</li> </ul>	ออกใบอนุญาต/ใบรับรองให้ผู้ประกอบการ	<ul style="list-style-type: none"> <li>ออกใบรายงานผลการทดสอบ</li> <li>ไม่มีการออกใบอนุญาต/ใบรับรอง</li> </ul>
การแสดงผลเครื่องหมาย	<ul style="list-style-type: none"> <li>แสดงที่รายงานผลการตรวจ</li> <li>แสดงเครื่องหมายได้เฉพาะผลิตภัณฑ์ที่ครอบคลุมในการตรวจ</li> </ul>	อาจแสดงเครื่องหมายบนผลิตภัณฑ์ที่ได้รับการรับรองตามใบอนุญาต/ใบรับรอง	แสดงที่รายงานผลการทดสอบ
การตรวจขณะใช้งาน (in-service inspection) ผลิตภัณฑ์	เป็นการตรวจเท่านั้น	ไม่มีในการรับรองผลิตภัณฑ์	



# ความสัมพันธ์ระหว่าง การตรวจ การทดสอบ และ การรับรองผลิตภัณฑ์

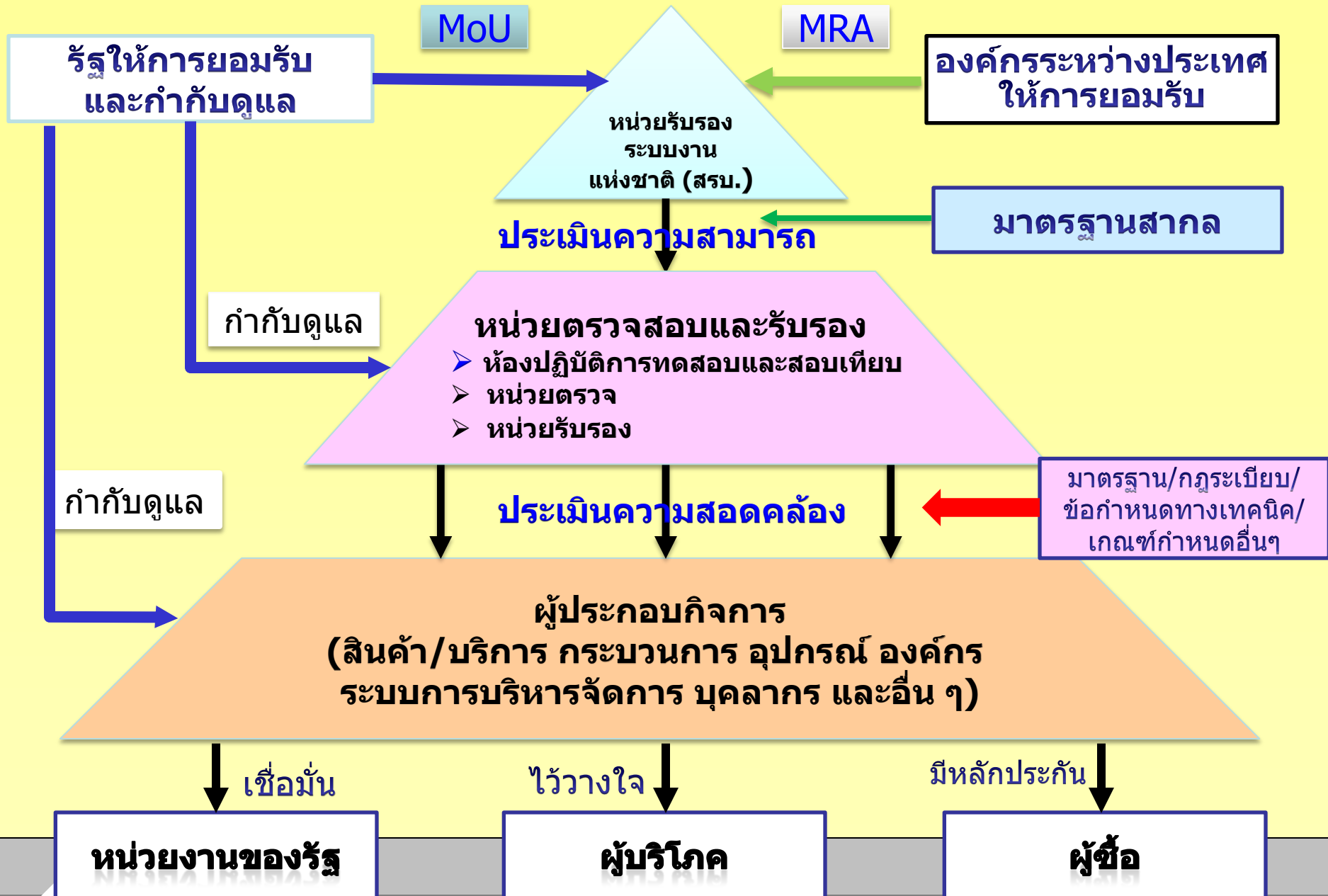




# กิจกรรมความร่วมมือภายในประเทศ

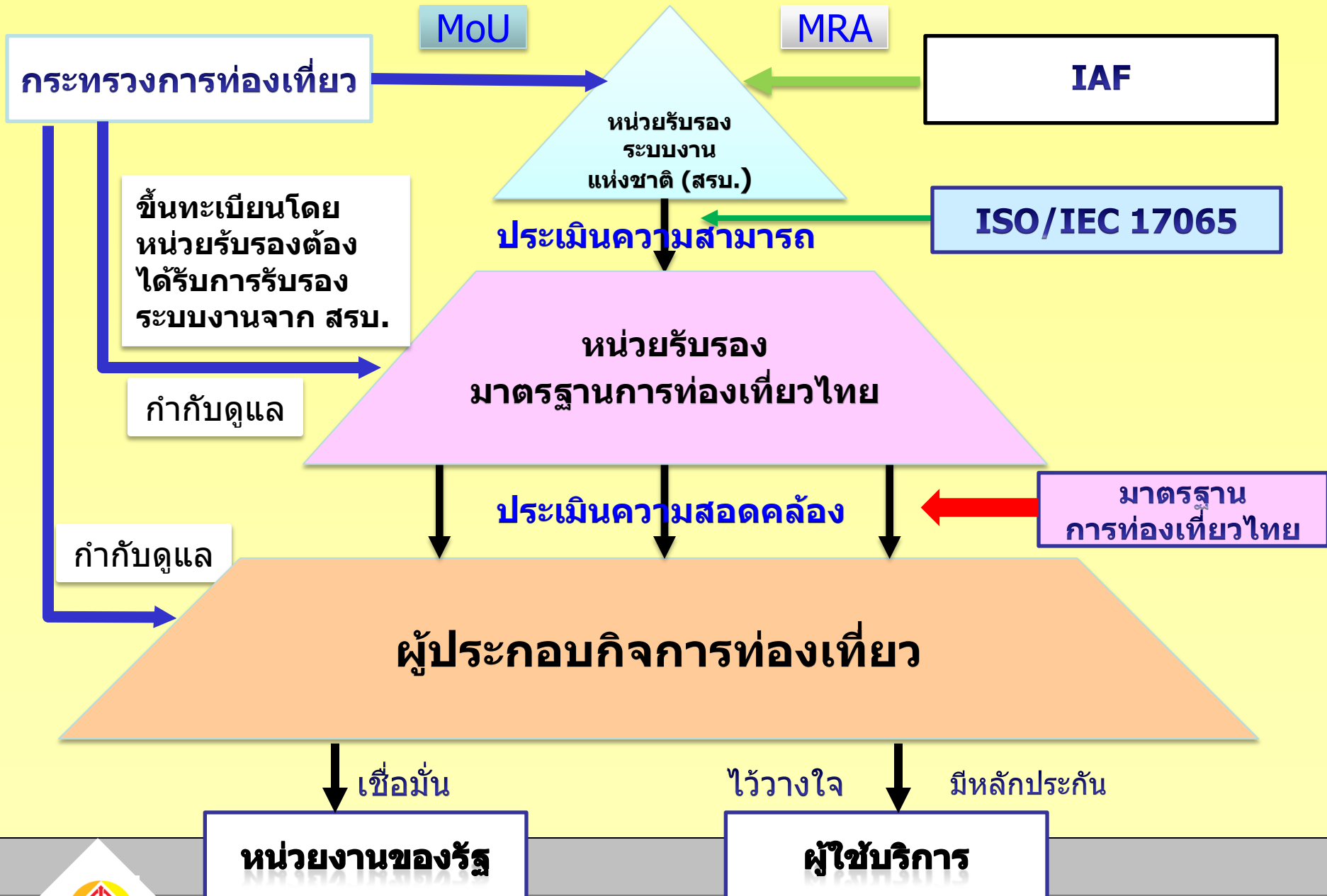
หน่วยงานพันธมิตร	แนวทางการร่วมมือ	กิจกรรมที่ดำเนินการร่วมกัน
1. กรมการทองเที่ยว (กท.) กระทรวงการท่องเที่ยว และกีฬา	มี MoU ในการรับ ผลการรับรองระบบงาน จาก NSC	ส่งเสริมและให้การรับรอง หน่วยรับรองมาตรฐานการ ท่องเที่ยวไทย
2. กรมสวัสดิการและ คุ้มครองแรงงาน กระทรวงแรงงาน	มี MoU ในการรับ ผลการรับรองระบบงาน จาก NSC	ส่งเสริมและให้การรับรอง หน่วยรับรองมาตรฐานแรงงาน ไทย
3. กรมทรัพย์สินทางปัญญา กระทรวงพาณิชย์ ( มกอช. ด้วย)	มี MoU ในการรับ ผลการรับรองระบบงาน จาก NSC	ส่งเสริมและให้การรับรองหน่วย รับรองมาตรฐานสิ่งบ่งชี้ทาง ภูมิศาสตร์ GI

# โครงสร้างระบบการตรวจสอบและรับรองของไทย (สรบ.)

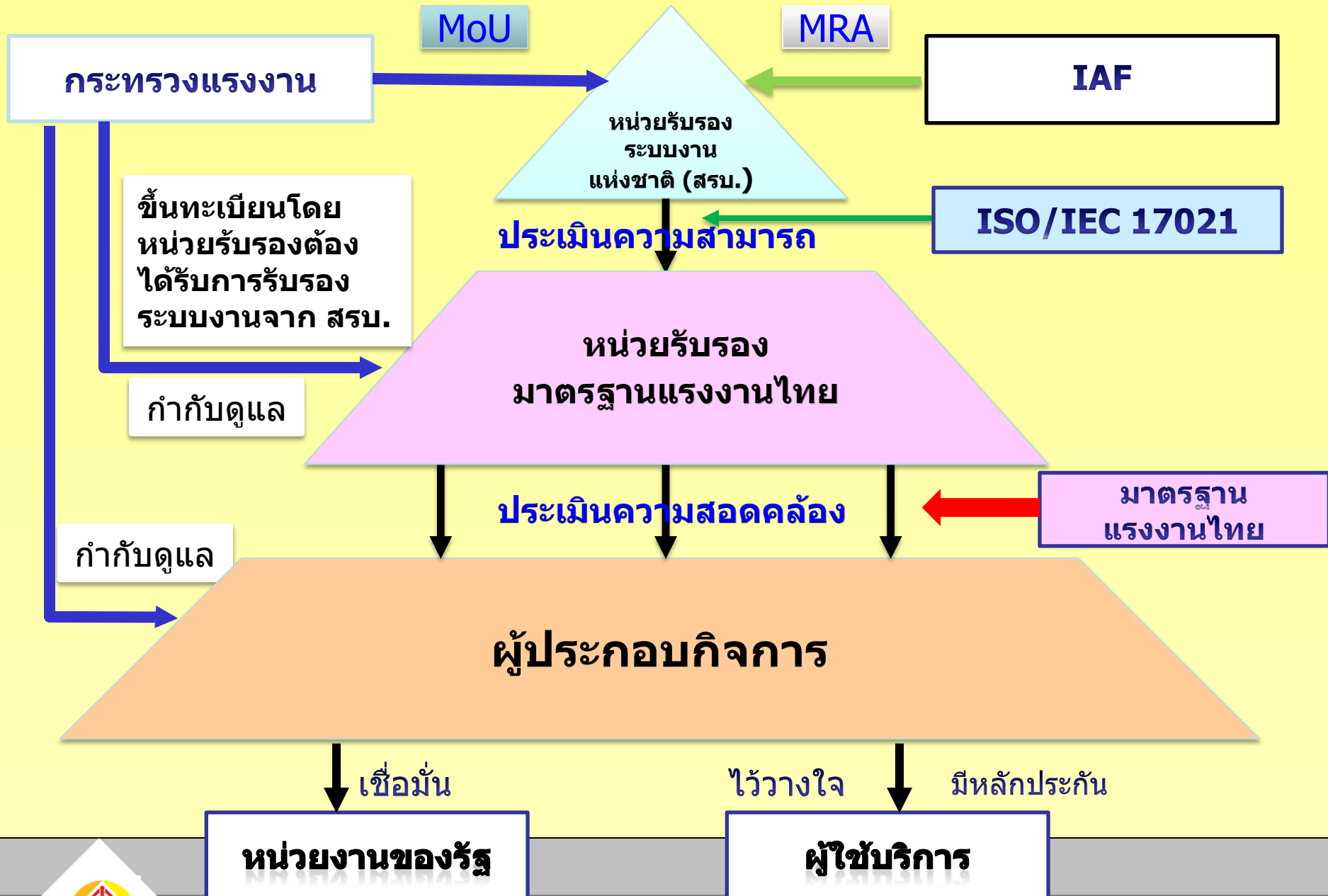




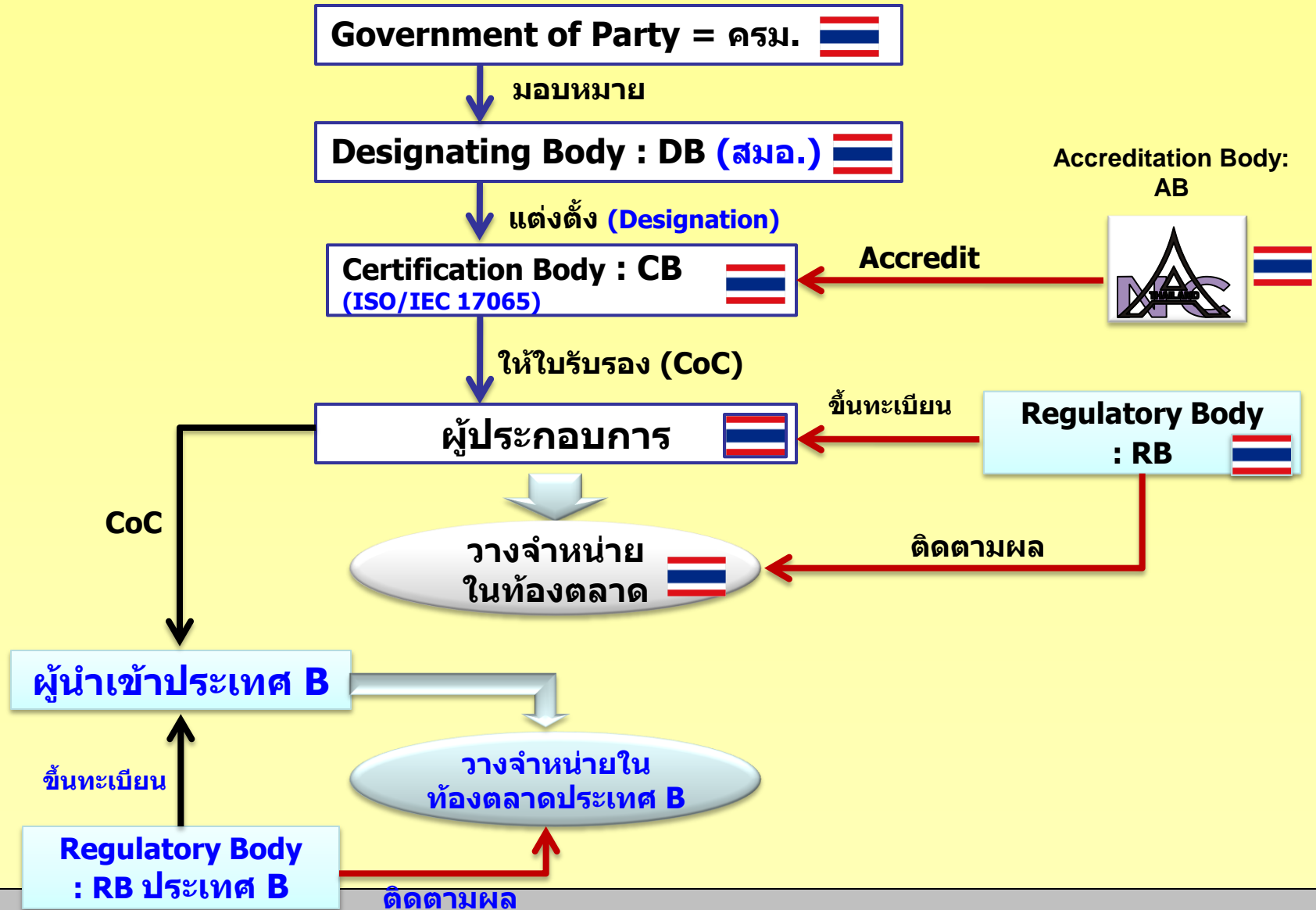
# หน่วยงานเจ้าของกฎระเบียบใช้ผลการรับรองระบบงานของ สรบ.



# หน่วยงานเจ้าของกฎระเบียบใช้ผลการรับรองระบบงานของ สรบ.



# ระบบการรับรองบริภัณฑ์ไฟฟ้าอิเล็กทรอนิกส์ ตามความตกลง **AHEEER** (Agreement on the **A**SEAN **H**armonized **E**lectrical & **E**lectronic **E**quipment **R**egulatory **R**egime)





**Q & A**